

Scooter-Lights Einbauanleitung



Stell den Scooter auf einem festen Untergrund auf den Kopf. An der hinteren Seite am Board eine befindet sich eine Plastikabdeckung. Diese entfernst Du bitte auf beiden Seiten.

Bild 1



So sieht es aus, wenn die Abdeckung entfernt ist.

Bild 2



Anschließend musst Du die Plastikabdeckung im Frontbereich entfernen. Hierzu entfernst Du bitte alle 4 Schrauben, je Seite 2 Schrauben.

Bild 3

Scooter-Lights Einbauanleitung



Nach dem die Abdeckung entfernt ist, musst Du mit dem im Set beigelegtem 8mm Bohrer ein Loch bohren (siehe Roten Punkt).

Achtung: Bitte sehr vorsichtig und mit wenig Druck bohren, da sich auf der Innenseite der Akku befindet.

Bild 4



Bild 5



Als nächstes wird der Akkudeckel entfernt, um anschließend die Blinker und die Verkabelung zu montieren.

Bild 6

Scooter-Lights Einbauanleitung



Das Kabel vom Blinker wird in die Führungsschiene geschoben, bis es am Frontteil herauskommt.

Bild 7



Die Steckverbindung anschließend durch das 8mm Loch in das Akkufach schieben.

Bild 8



Das Kabel der Blinker vollständig in die Führungsschiene schieben

Bild 9

Scooter-Lights Einbauanleitung



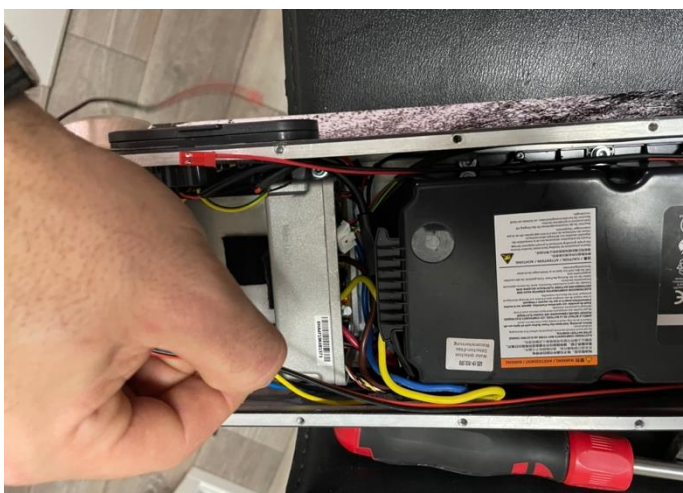
und beide Blinker mit den mitgelieferten Edelstahlschrauben handfest befestigen.

Bild 10



Die Kabel sauber verlegen und darauf achten, dass es nicht zu sehr gespannt ist.

Bild 11



Beide Anschlusskabel der Blinker zum Controller führen und erstmal liegen lassen.

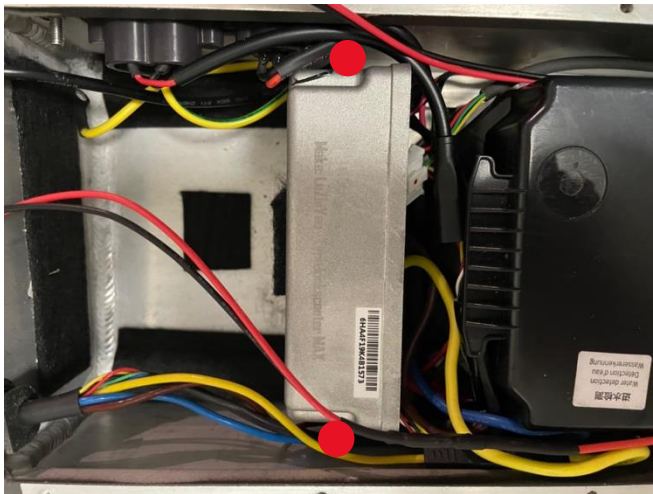
Bild 12

Scooter-Lights Einbauanleitung



Nun trennst Du bitte die Stromversorgung am Akku.

Bild 13



Am Controller musst Du nun beide Inbuschrauben entfernen (siehe roter Punkt), so gelangst Du problemlos an den freien Port.

Bitte darauf achten, dass Du keine Kabel oder Steckverbindungen beschädigst.

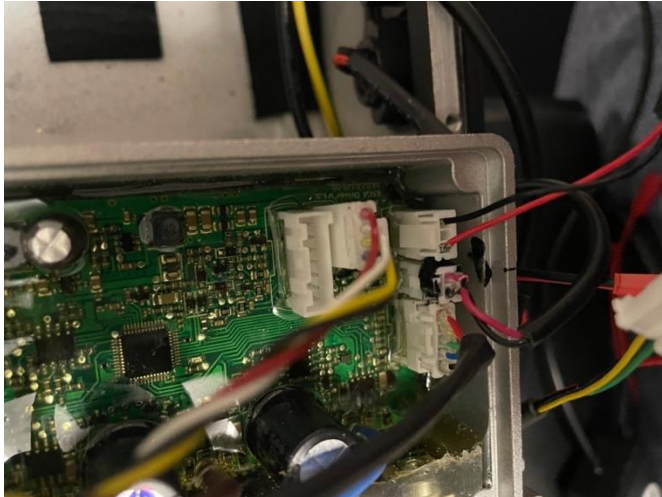
Bild 14



An dem freien Port wird die Controllbox der Blinker angeschlossen (siehe Pfeil).

Bild 15

Scooter-Lights Einbauanleitung



Nachdem Du die Verbindung hergestellt hast, kannst Du den Controller wieder an seinem Platz festschrauben.

Bild 16



Bei dem G30D Modell 2 wird die Controllbox direkt zwischen dem Akku und dem Controller des Scooters angeschlossen

Bild 17

Scooter-Lights Einbauanleitung



Bitte beachte an der Controllbox die Beschriftung.

Seite Links
Seite Rechts

Bild 18



Beide Blinker darfst Du nun an die Controllbox anschließen und die Kabel sauber verstauen.

Achtung: Es darf kein Kabel auf Spannung sein.

Bild 19

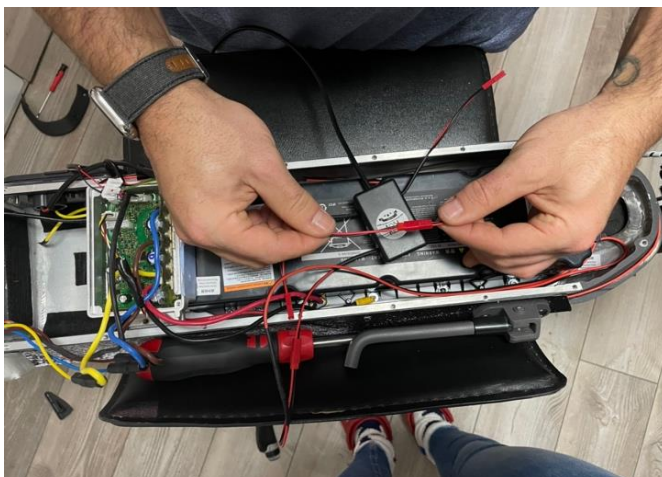


Bild 20

Scooter-Lights Einbauanleitung



Die Controllbox gut verstauen.

Bild 21



Anschließend die Stromversorgung wieder herstellen.

Bild 22



Nun befestigst Du die Fernsteuerung an die rechte Seite, direkt neben dem Gashebel

Bild 23

Scooter-Lights Einbauanleitung



und mit der Inbusschraube handfest anschrauben.

Bild 24



Herzlichen Glückwunsch

Der Einbau ist nun fertig abgeschlossen. Bevor Du den Scooter wieder zusammenbaust, ist es wichtig, eine Funktionskontrolle durchzuführen.

Mit der linken Taste blinkst du links, mit der rechten Taste blinkst du rechts und mit der Mitteltaste machst Du beide Blinker gleichzeitig an. Die Blinkfunktion kann mit allen Tasten ausgeschaltet werden.

Bild 25